

Dessauer Welterbe wird ins richtige Licht gesetzt

LEADER-PROJEKTE Napoleonsturm soll das ganze Jahr über beleuchtet werden. Stadt bringt Projekte aus Ortschaften ein.

VON CARLA HANUS

DESSAU-ROSSLAU/MZ - Vier neue Projekte im Stadtgebiet von Dessau-Roßlau hat die Lokale Leader-Aktionsgruppe „Mittlere Elbe-Fläming“ in ihrer Herbst-Beratung auf die Prioritätenliste des kommenden Jahres gesetzt. Bestätigt sind damit die Befestigung des Dorfplatzes in Meinsdorf, die Einrichtung einer ökologischen Imkerei ebenfalls in Meinsdorf, die Umfeldgestaltung und die Beleuchtung des Napoleonsturms in Mildensee und die Gestaltung des Umfeldes der Kirche in Großkühnau.

„Damit werden sehr interessante Vorhaben unterstützt“, freut sich Leader-Managerin Elke Kurzke, „die dem Charakter der Region als Welterbestätte und Biosphärenreservat entsprechen.“ So wird in Großkühnau und in Mildensee vor allem auch an Radtouristen gedacht. „Wir haben eine sehr schöne Kirche in Großkühnau“, erzählt Kurzke, „aber Radtouristen müssen dort sehr aufpassen, dass sie nicht stürzen.“ Verbunden mit den Hochwasserschutzmaßnahmen soll nun auch das Umfeld der Kirche so verändert werden, „dass es einer Welterbestätte gerecht wird“. Ähnlich sieht es in Mildensee aus.

Hier soll die Böschung um den Turm der acht Winde verschönert werden. „Am See unten wird außerdem ein kleiner Rastplatz entstehen“, beschreibt Kurzke die Pläne, „an dem etwas zur Historie und zur Namensentstehung erklärt wird.“ Wiederentdeckt werden soll die Sichtachse vom Turm zur Kirche, wie sie ursprünglich mal war.

„Am See wird außerdem ein kleiner Rastplatz entstehen.“

*Elke Kurzke
Leader-Managerin*

Schließlich soll der Turm das ganze Jahr über angestrahlt werden. Das habe zum einen mit seiner touristischen Attraktivität zu tun, sagt die Leader-Managerin. Zum anderen erhoffe man sich einen besseren Schutz vor Vandalismus.

Während das Mildenseer Vorhaben vom Heimatverein und der Kommune entwickelt wird, ist in Großkühnau die Stadt Dessau-Roßlau Träger der Maßnahme wie auch in Meinsdorf beim Dorfplatz.

Dieser habe für den Ort eine ganz besondere Bedeutung, weswegen das Projekt auch förderfähig sei, meint Kurzke. Zunächst einmal sei es ein wirklicher Treffpunkt im Ort, vor allem aber sei es ein Platz für ein reges Vereinsleben. „Er wird für eine Vielzahl an Veranstaltungen genutzt. Erntedank und Maibaumfest, nennt Kurzke als nur zwei Beispiele.

In Meinsdorf möchte auch ein Imker-Ehepaar eine ökologische Imkerei entwickeln, für das es das Grundstück erworben habe. Das entsprechende Zertifikat sei beantragt, sagt die Managerin. Außerdem hat das Ehepaar die Bestätigung als landwirtschaftlicher Betrieb bekommen, da es inzwischen mehr als 100 Bienenvölker besitzt. Diese werden für den Bio-Honig überwiegend im Dessau-Wörlitzer Gartenreich und im Biosphärenreservat ausschwärmen.

Insgesamt hat die Aktionsgruppe in ihrer Herbst-Sitzung 13 neue Ideen bestätigt. Dazu zählen der Innenausbau eines Nebengebäudes für die Küche des Cafés zum „Eichenkranz“ in Wörlitz, ein Direktvermarkterladen für Fleisch- und Wurst- sowie weitere regionale Waren im Kulturhaus Garitz, die Wiedererweckung der Villa „Am Schwarzen Berg“ in Griebow als Pension für Radtouristen sowie die Fassadenanierung des Dorfgemeinschaftshauses Steutz. Damit stehen auf der Liste der Aktionsgruppe „Mittlere Elbe-Fläming“ 2012 neben den vier Dessau-Roßlauern Vorhaben noch 24 weitere in der Region, da einige aus den Vorjahren fortgesetzt werden. Das trifft nach Aussagen Kurzkes auch auf das Freizeit-Camp Luisium zu, das aufgrund der erforderlichen Bauleitplanungen noch nicht so weit fortgeschritten sei, wie eigentlich geplant.

Für die insgesamt 28 Vorhaben ist ein Fördervolumen von 1,1 Millionen Euro geplant, mit dem Investitionen in der Region von 2,4 Millionen Euro unterstützt werden.

ANZEIGE

Mitteldeutsche Zeitung
www.mz-web.de

Mitmachen und tolle Preise gewinnen!

Audi A1

Das große Weihnachtsgewinnspiel vom 28.11. bis 10.12.2011 hier in der Zeitung.

Das große Weihnachtsgewinnspiel vom 28.11. bis 10.12.2011 hier in der Zeitung.

Für die insgesamt 28 Vorhaben ist ein Fördervolumen von 1,1 Millionen Euro geplant, mit dem Investitionen in der Region von 2,4 Millionen Euro unterstützt werden.

Weitere Informationen zur Leader-Region und der Aktionsgruppe unter www.mittlere-elbe-flaeming.de



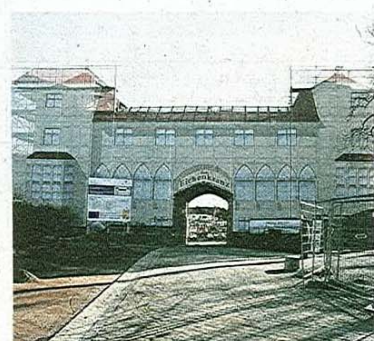
Das Kirchenumfeld in Großkühnau soll gestaltet werden. FOTO: ARCHIV



In Garitz zieht in den Kulturkomplex ein Laden ein. FOTO: ARCHIV



Am Fuße des Napoleonsturms soll ein Rastplatz entstehen. FOTO: ARCHIV



Am „Eichenkranz“ geht es Stück für Stück voran. FOTO: ARCHIV